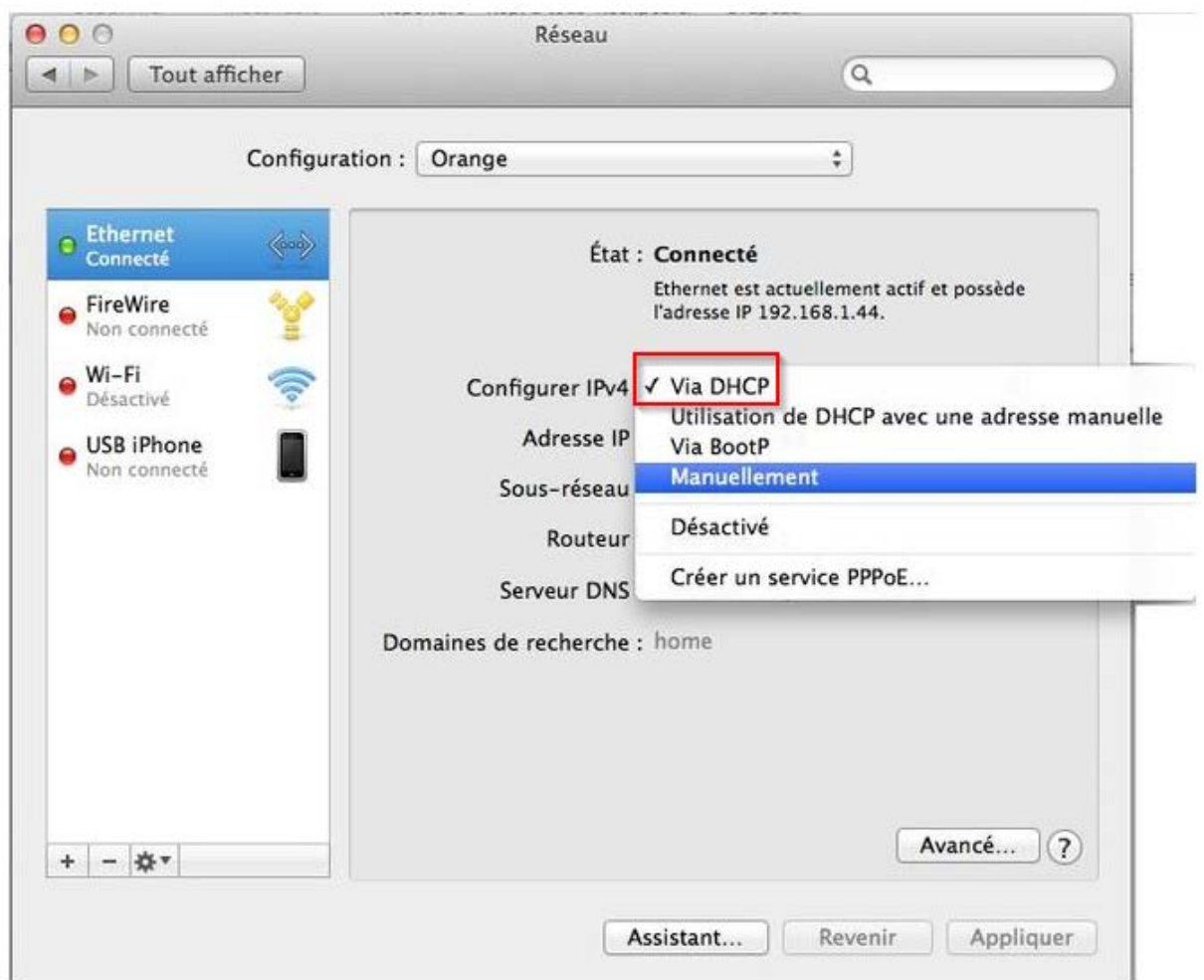


## Mac OS

### Modification de l'adresse IP fixe en DHCP

Sélectionnez DHCP



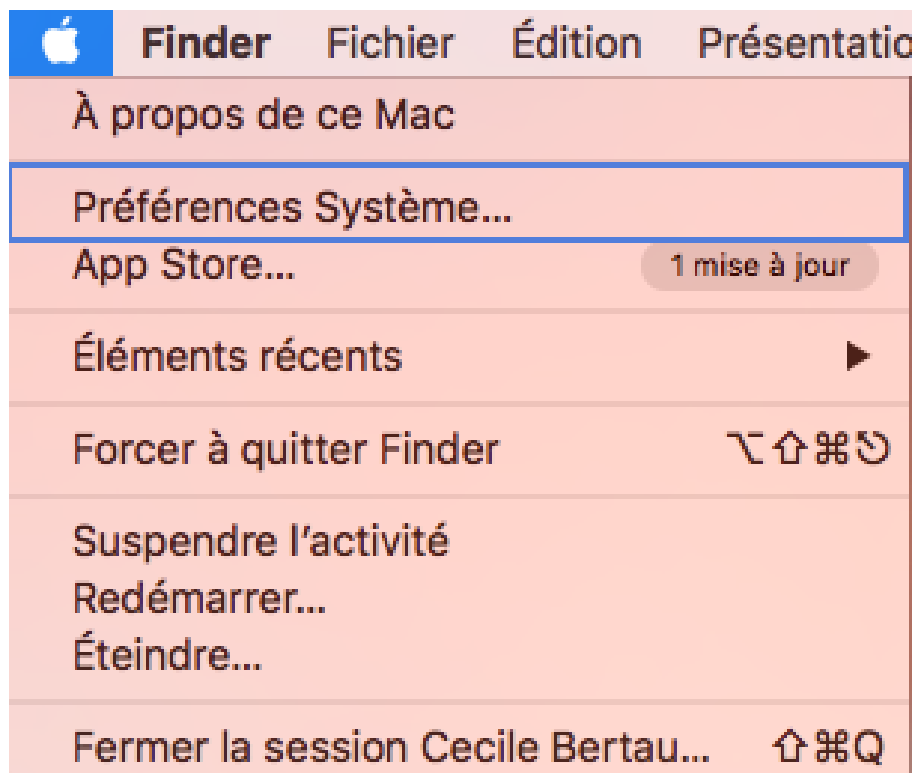
Puis cliquez sur appliquer

## Paramétrage d'une IP fixe en connexion Ethernet

Ouvrir les préférences système

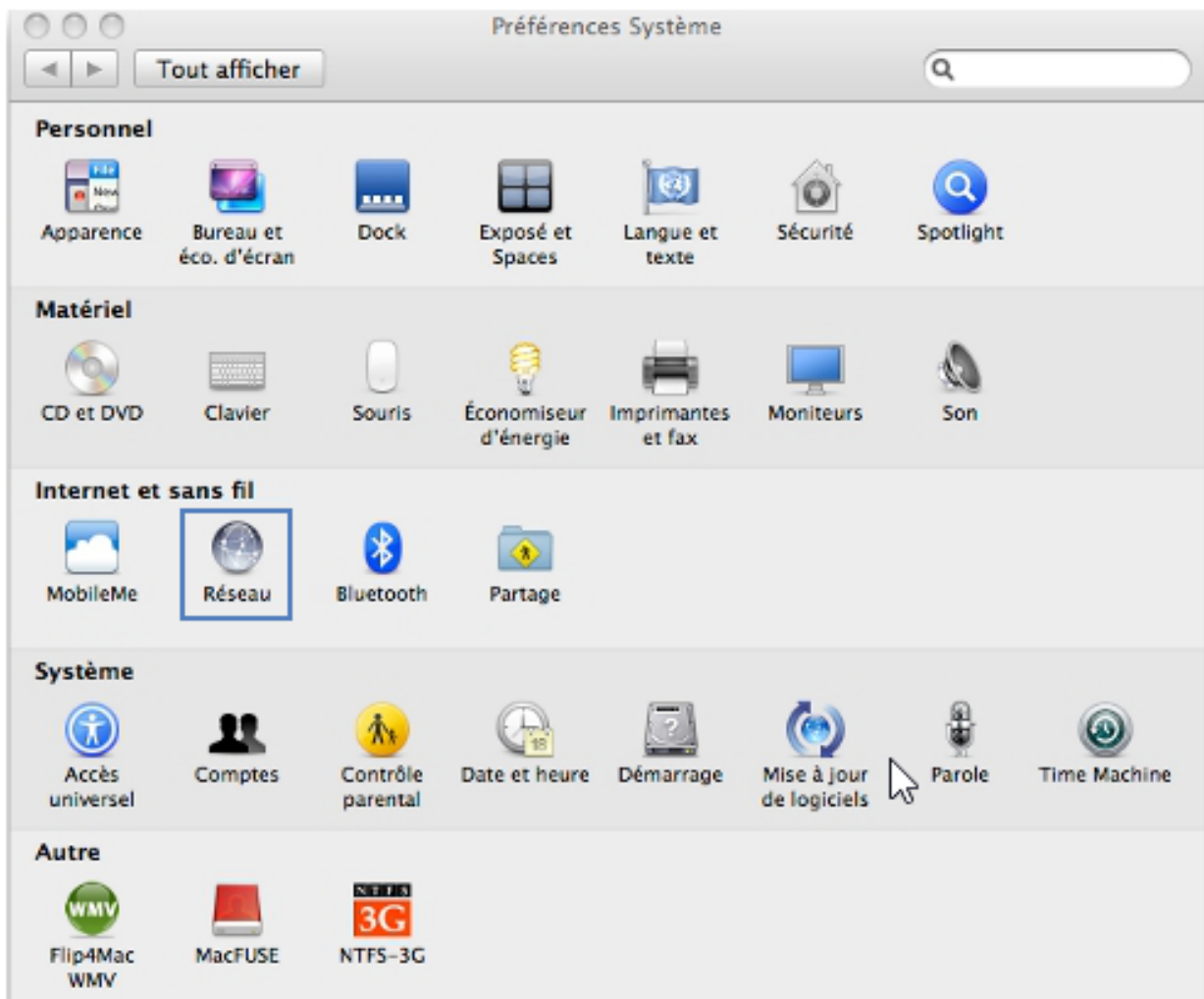
Ouvrez le menu Pomme.

Cliquez sur Préférences Système...



Ouvrir Réseau

Dans le tableau des préférences, cliquez sur Réseau.

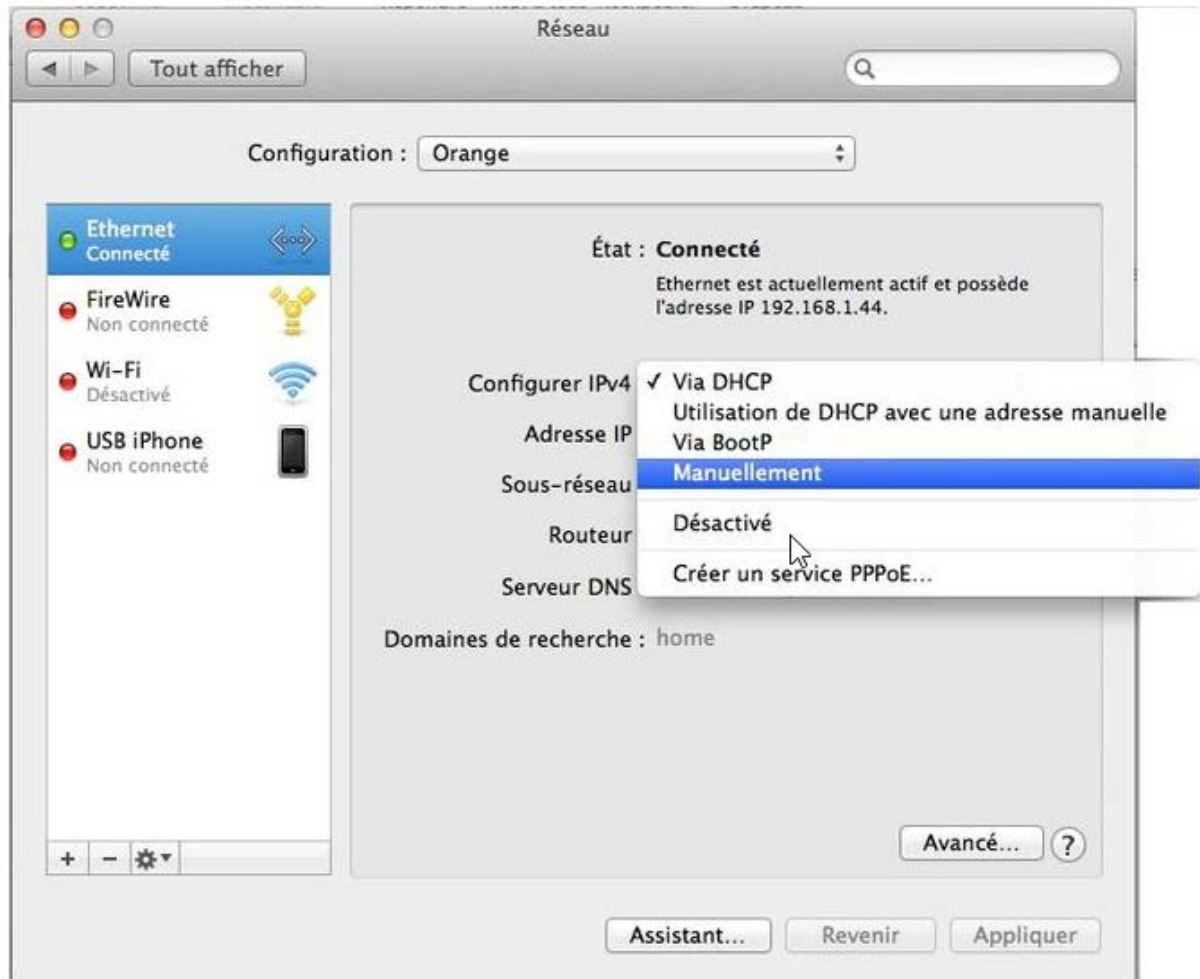


Sélectionner configuration manuelle

Dans la colonne de gauche sélectionnez Ethernet.

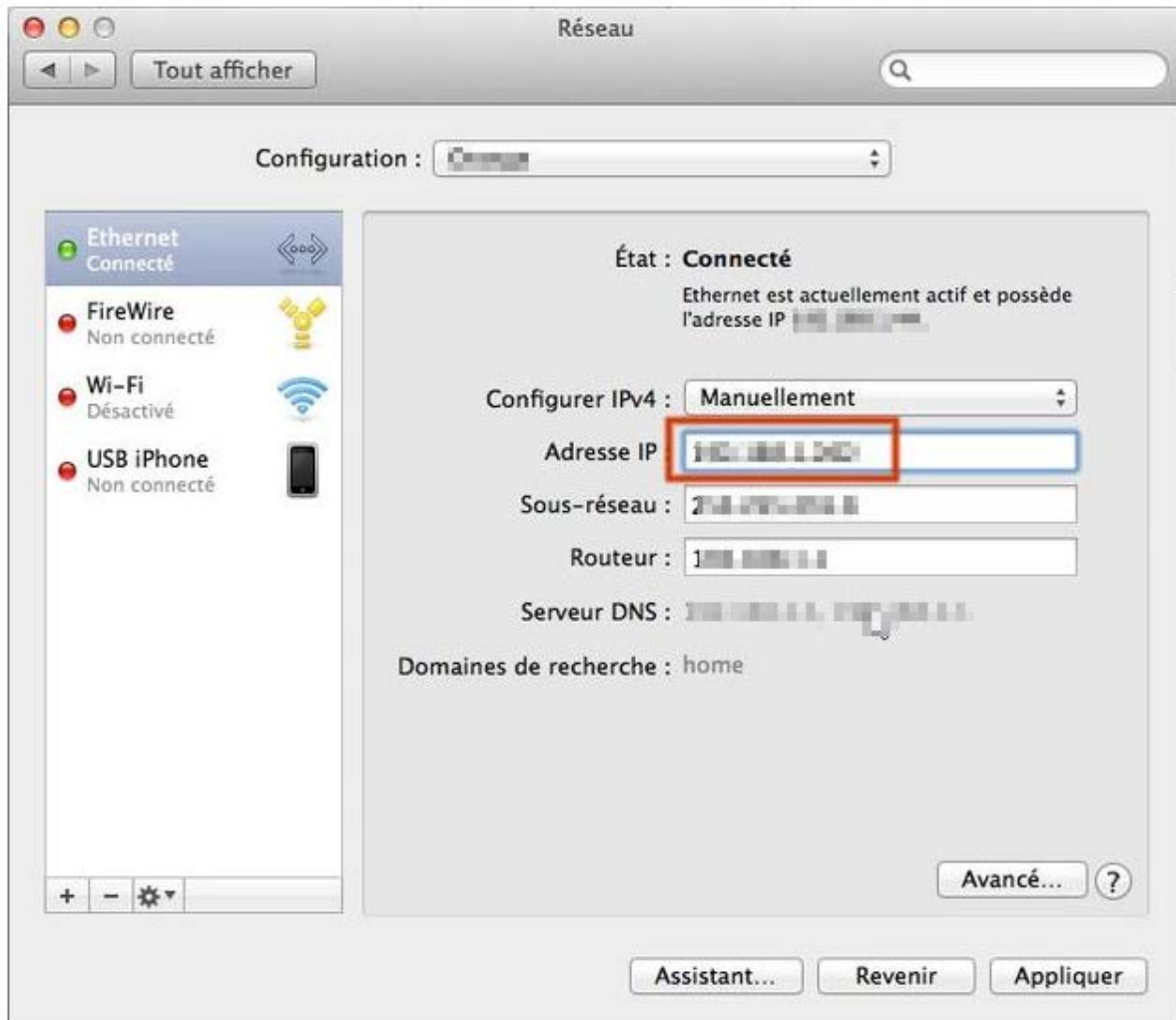
Cliquez sur la case Configurer IPv4.

Dans la liste déroulante, choisissez Manuellement.



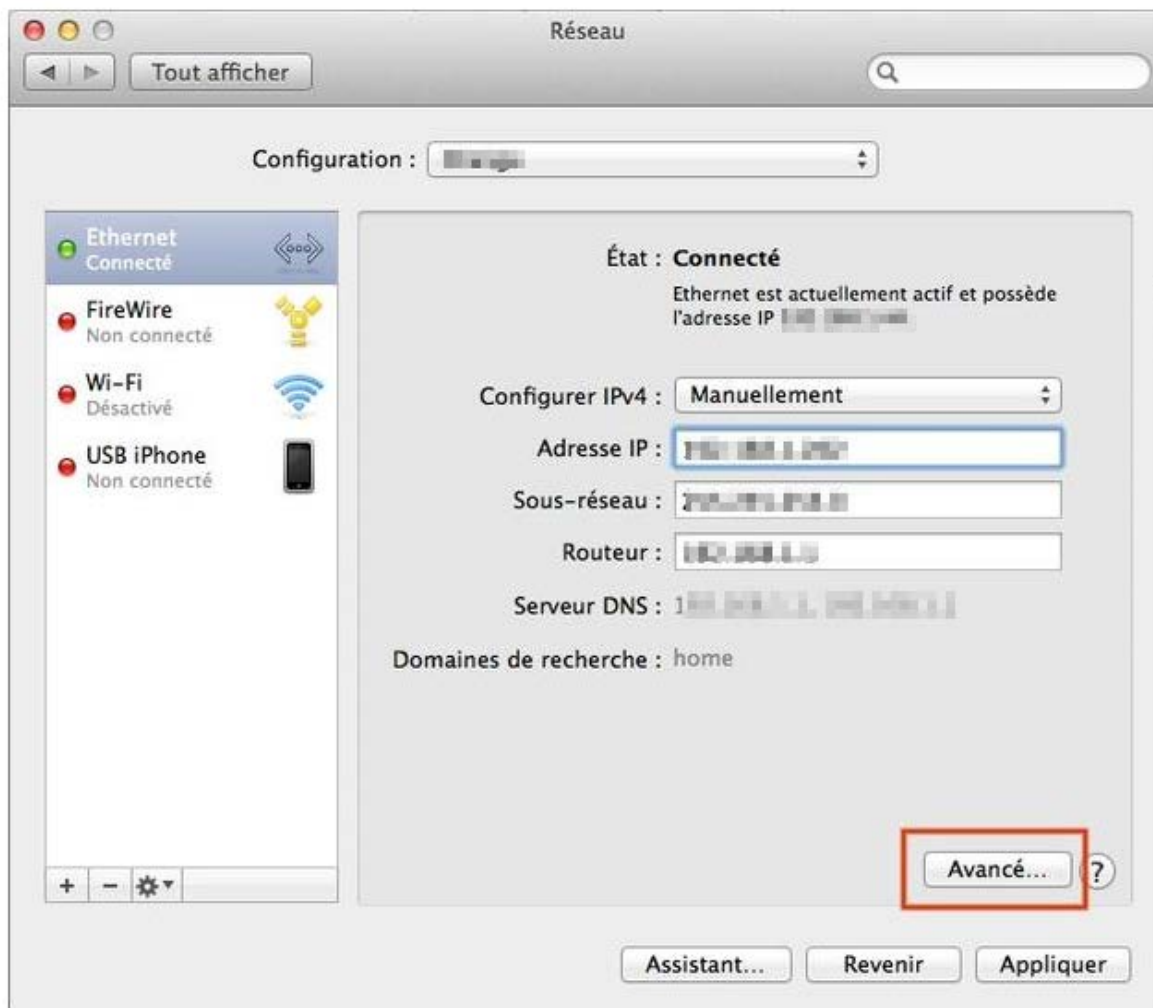
Saisir l'adresse IP

Saisissez une adresse IP : XXX.XXX.XXX.XXX



Accéder au paramétrage avancé

Cliquez sur le bouton Avancé.



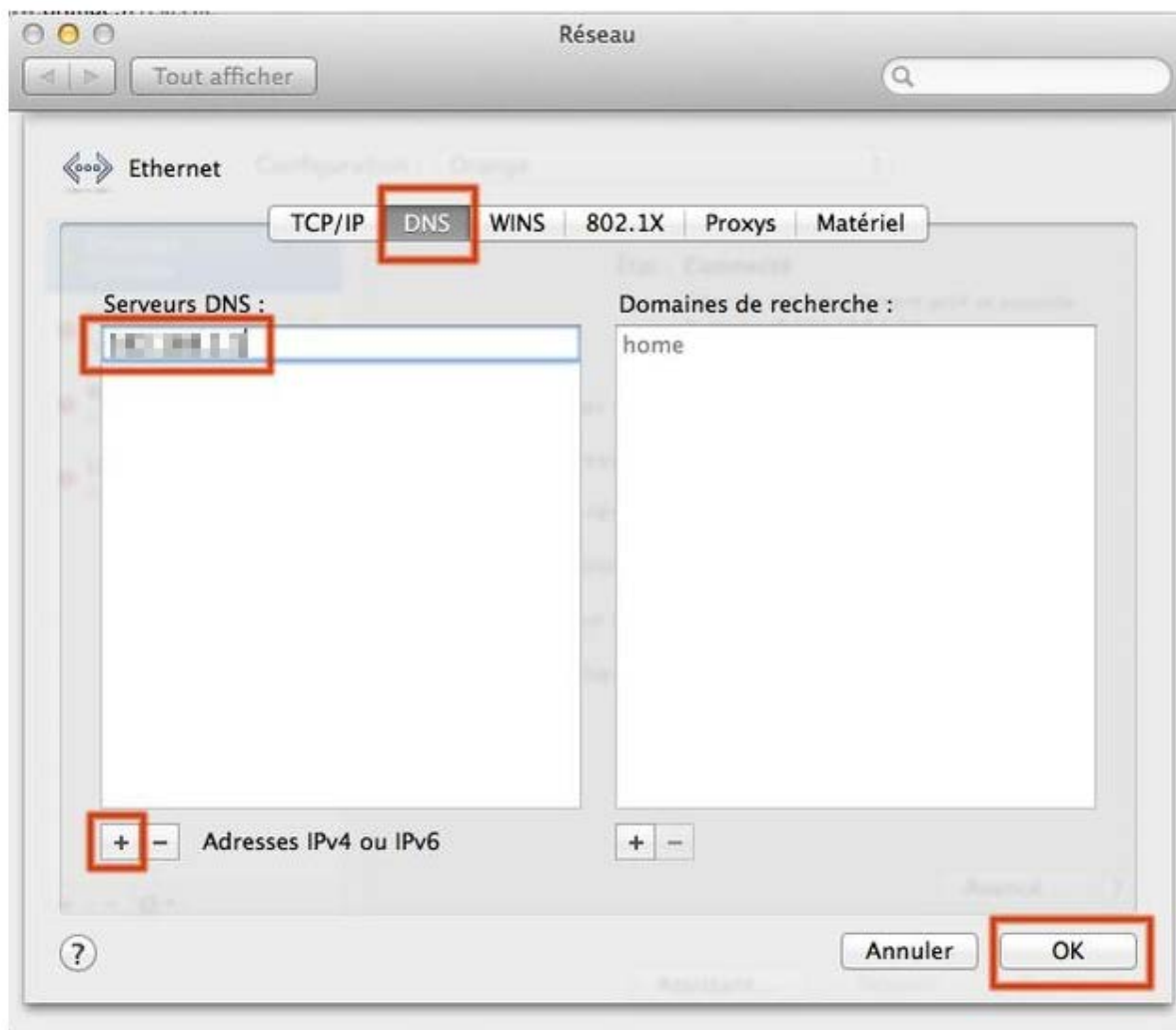
Ajouter les DNS

Cliquez sur l'onglet DNS.

Cliquez sur le signe plus, +.

Saisissez l'adresse IP : XXX.XXX.XXX.XXX

Cliquez sur OK pour revenir sur la page d'accueil réseau.



Enregistrer les modifications

Cliquez sur Appliquer. Les modifications sont enregistrées, vous pouvez fermer la fenêtre des préférences système.

